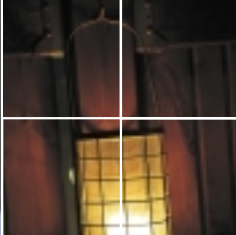


Skapið stemningu **án áhættu**

Lifandi ljós getur verið **lifandi hætta**



NEYTENDASTOFA



Kertaskreytingar

Hafið kertaskreytingar ætíð á óbrennanlegu undirlagi, t.d. gleri eða málm. Gætið þess að kertaloginn nái ekki til skreytingarinnar. Kerti brenna mishratt, jafnvel kerti úr sama pakka. Til eru eldtefjandi efni til að úða yfir skreytingar en aldrei má treysta alfarið á slíkar lausnir. Pappírsvöndur og kerti fara ekki saman.

Gelkerti

Gelkerti eru í glösum og í gelinu er oft ýmiss konar skraut. Þegar gelið hitnar og verður fljótandi fer skrautið á flot og getur kviknað í því út frá kveiknum. Gelkerti eru oft mjög heit lengi eftir að slökkt hefur verið á þeim og því er mikilvægt að þau séu ávallt höfð þar sem börn ná ekki til, sérstaklega ef skraut þeirra höfðar til barna.

Sjálfslökkvandi kerti

Þessi gerð kerta á að slökkva á sér sjálf þar sem kveikurinn er styttri en kertið sjálft. Þó skyldi aldrei treysta alfarið á að slík kerti slökkvi á sér sjálf.

Kúlu-, þríhyrnings- og fígúrukerti

Kerti sem hafa slíka lögun eru afar viðkvæm fyrir dragsúgi og vax þeirra brennur hraðar en þegar um venjuleg kerti er að ræða. Slík kerti verða því að vera á tryggu undirlagi sem engin hættu er á að kvikni í út frá. Í kertum af þessari gerð er meiri hættu á að kveikurinn geti losnað, flotið með vaxinu og haldið þannig áfram að brenna á borði ef því er að skipta.

Húðuð kerti

Húðuð kerti eiga það til að ósa meira en venjuleg kerti. Einnig eru dæmi um að húð slíkra kerta bráðni utan af þeim. Fylgist því vel með kertunum og slökkvið strax ef þau byrja að ósa.

Sprittkerti

Kveikur sprittkerta er ekki alltaf fastur og getur því farið á flot. Vax sprittkerta verður fljótandi stuttu eftir að kveikt er á því og því er ekki ráðlegt að færa það úr stað meðan logar á kertinu. Notið ekki hvað sem er fyrir kertastjaka undir sprittkerti. Setjið sprittkerti aldrei beint á dúk eða borð.

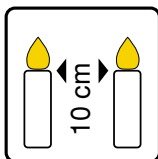
Útikerti og kyndlar

Setjið ekki fleiri en eitt útikerti saman. Snertið aldrei form útikerta með berum höndum. Staðsetning útikerta skiptir miklu máli. Veljið ávallt óbrennanlegt undirlag, aldrei tréplötu eða tréfall. Eldur getur blossað upp ef vatn eða snjór kemst í vax kertisins. Setjið útikerti ekki of nærri útgangi eða þar sem hættu er á að rekast í þau. Logi útikerta getur orðið mjög hár og slegist til. Flest útikerti loga eingöngu á kveiknum en þó eru til kerti þar sem allt yfirborð vaxins logar.

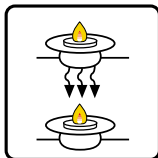
Táknmyndir og skýringar



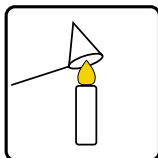
Látið kerti aldrei loga án eftirlits.



Hafið a.m.k. 10 cm á milli kerta
– hiti frá lægri kertum getur brætt hærri kerti.
Kveikur kerta á ekki að vera lengri en 1 cm.



Gætið þess að undirlag kerta sé stöðugt
og óbrennanlegt. Kertastjakar verða að
vera úr efni sem ekki leiðir hita.



Blásið ekki á kertalogann
– notið kertaslökkvara eða vætið finger.

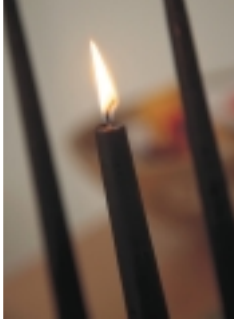


Hafið kerti ekki í dragsúgi.



Staðsetjið kerti aldrei nálægt gardínum
og öðru eldfimu efni.

Finna má ofangreindar táknmyndir á mörgum gerðum kerta.



Yfirgefið aldrei vistarverur þar sem kertaljós logar:

- Látið kerti aldrei loga án eftirlits.
- Forðist að koma kerti fyrir nálægt opnum glugga þar sem vindur getur sveiflað gluggatjöldum í kertalogann.
- Setjið kerti aldrei nálægt tækjum sem gefa frá sér hita, s.s. sjónvarpi.
- Kerti á ávallt að vera á óbrennanlegu undirlagi.
- Kerti þarf að vera vel fast í kertastjaka.
- Kertastjakinn verður að vera stöðugur og úr óbrennanlegu efni.
- Varist að staðsetja útikerti of nærri útgangi eða tréverki.
- Setjið ekki mishá kerti of nálægt hvert öðru. Hiti frá lægri kertum getur brætt hærri kerti.
- Hafið ekki kerti í dragsúgi.
- Eftir að kertalogi hefur verið slökktur getur ennþá leynst glóð í kveiknum.
- Hafið ávallt a.m.k. 10 cm bil á milli kerta.
- Kertakveikur á ekki að vera lengri en 1 cm. Klippið af kveiknum svo að ekki sé hættu á að hann falli logandi af og brenni út frá sér.
- Treystið aldrei alfarið á sjálfslökkvandi kerti eða eldtefjandi efni.
- Gætið þess að vatn eða snjór komist aldrei í útikerti.

Kennið börnum að umgangast kertaljós og eldfæri:

- Brýnið fyrir börnum hættuna sem felst í því að fíkta með eldspýtur og kveikjara.
- Gætið þess að börn leiki sér ekki nálægt logandi kertum.
- Kerti á aldrei að staðsetja í barnaherbergi.



NEYTENDASTOFA